

# Détention préventive

Calcul et analyse de la durée

Xavier De Busscher – Data Analyst  
DG Établissements pénitentiaires – Service R&D  
SPF Justice  
[xavier.debusscher@just.fgov.be](mailto:xavier.debusscher@just.fgov.be)



FEDERALE OVERHEIDSDIENST  
**JUSTITIE**  
SERVICE PUBLIC FÉDÉRAL  
**JUSTICE**

.be

# Analyse de la détention préventive (DP)

- Sidis Suite = logiciel de gestion de la détention
- But : calculer précisément la durée moyenne de la DP + croiser avec d'autres variables

Cette analyse fait partie d'une recherche (quantitative) plus globale sur la détention préventive, actuellement en cours. Cette présentation contient les premières observations, sous réserve de modifications. Les volets de l'analyse actuellement en cours – notamment les DP sous surveillance électronique – ne sont pas présentés ici.



# Méthodologie

- Uniquement les DP « pures »
    - la DP est la seule raison de détention du prévenu
    - PAS: les prévenus avec un autre statut (à savoir condamnation / internement)
  - DP en prison (pas les surveillances électroniques)
  - Critères pour le calcul de la durée des DP:
    - début entre avril 2015 et avril 2021
    - durée de détention  $\leq 1$  an ( $\pm 97$  %)
    - terminé
- total: 62 305 DP



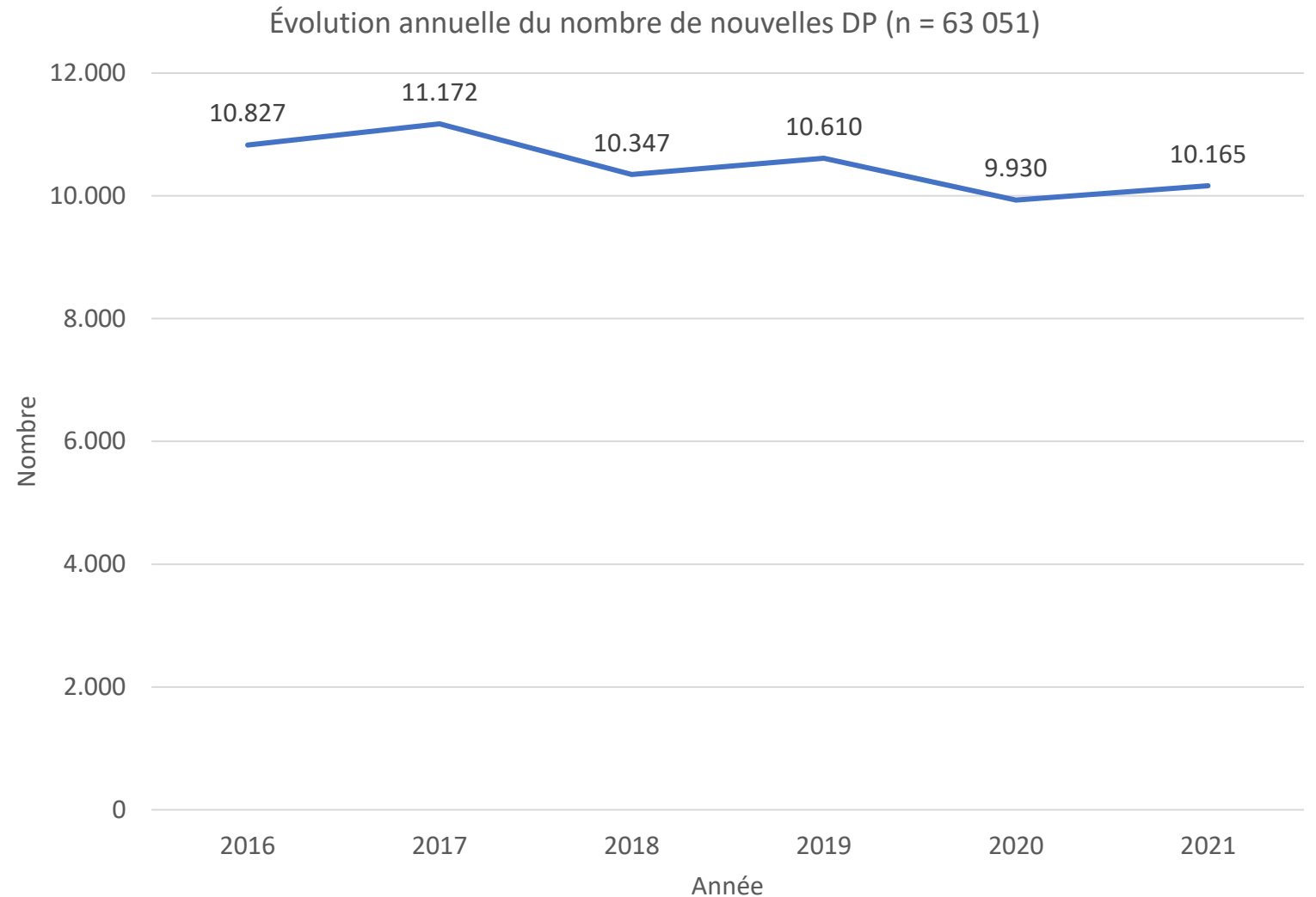
# Résultats

1. Nombre de nouvelles DP
2. Durée d'une DP
3. Influence de la durée sur la population des prévenus
4. Croisement avec d'autres variables :
  - a. Avec/sans droit de séjour
  - b. Raison de libération au terme de la DP



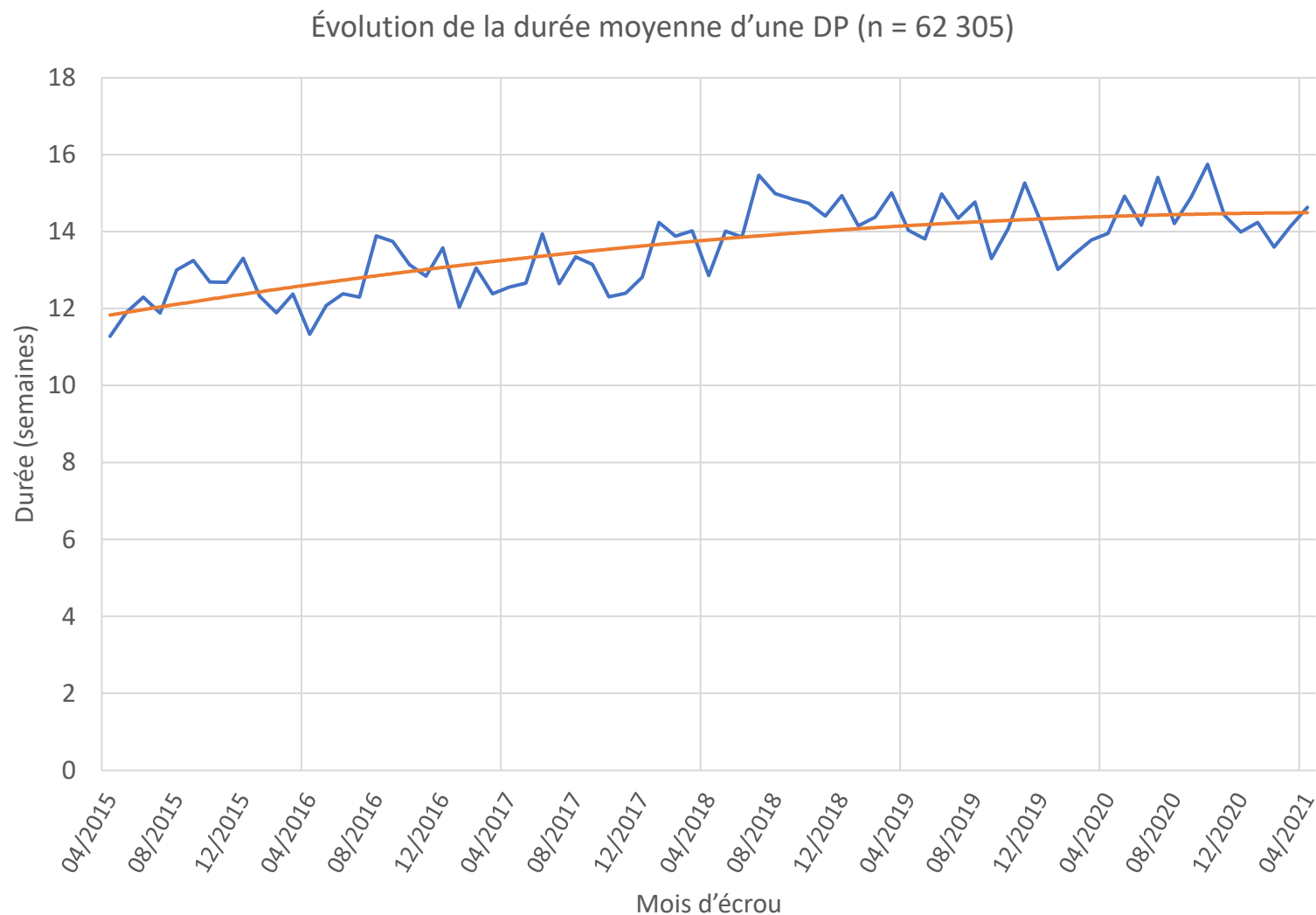
# 1. Nombre de nouvelles DP

- Diminution globale : 7,57 %
- Effet covid en 2020-2021?  
→ Surtout durant la 1<sup>ère</sup> vague
- Diminution des DP en prison compensée par l'augmentation des DP sous surveillance électronique (SE) ?  
→ Non : déjà inclus (chaque DP sous ET démarre comme DP en prison)
- Diminution de la population des prévenus en conséquence ?  
→ Non : la durée des DP joue aussi un rôle



## 2. Durée d'une DP

- Durée moyenne sur la période :  
**13,5 semaines**  
= 94,7 jours  
= 3,2 mois
- Augmentation globale :  $\pm 2,6$   
semaines supplémentaires
- Quid si les DP sous SE sont  
ajoutées ?  
→ Augmentation supplémentaire



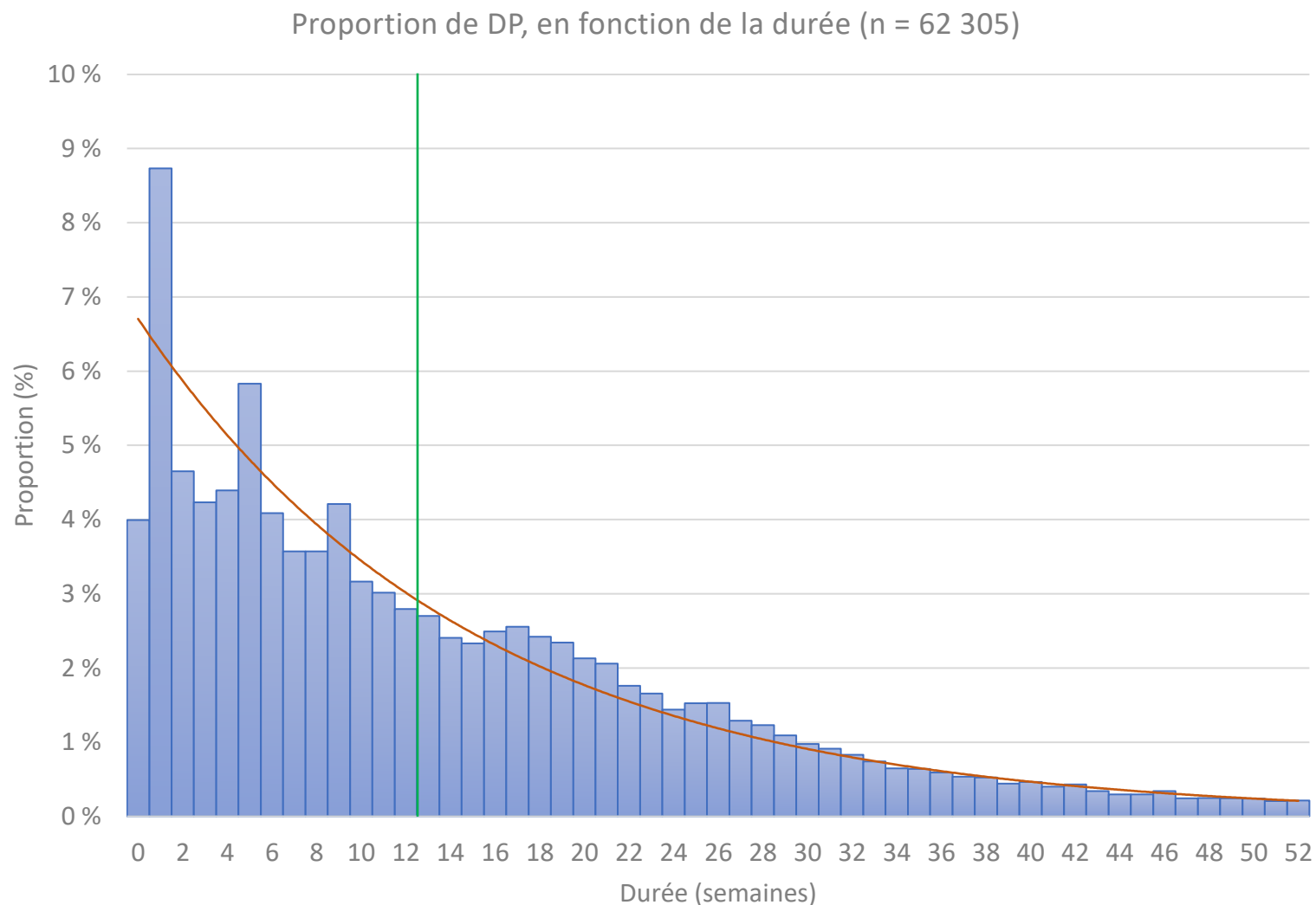
# Impact sur la population des prévenus?

- Diminution du nombre de DP...
  - ... MAIS surcompensée par l'augmentation de leur durée
- Résultat net : **augmentation de la population des prévenus** en prison  
(malgré l'augmentation du nombre de DP sous SE)



## 2. Durée d'une DP

- Majorité des DP (59 %) sous la moyenne (13,5 semaines)
- 15 % des DP en prison a une durée de  $\leq 14$  jours
- Contribution de chaque groupe à la population des prévenus?  
→ Principe : le prévenu A (1 mois en DP) et le prévenu B (6 mois) sont comptés une seule fois dans la graphique, alors que le prévenu B occupe un lit plus longtemps





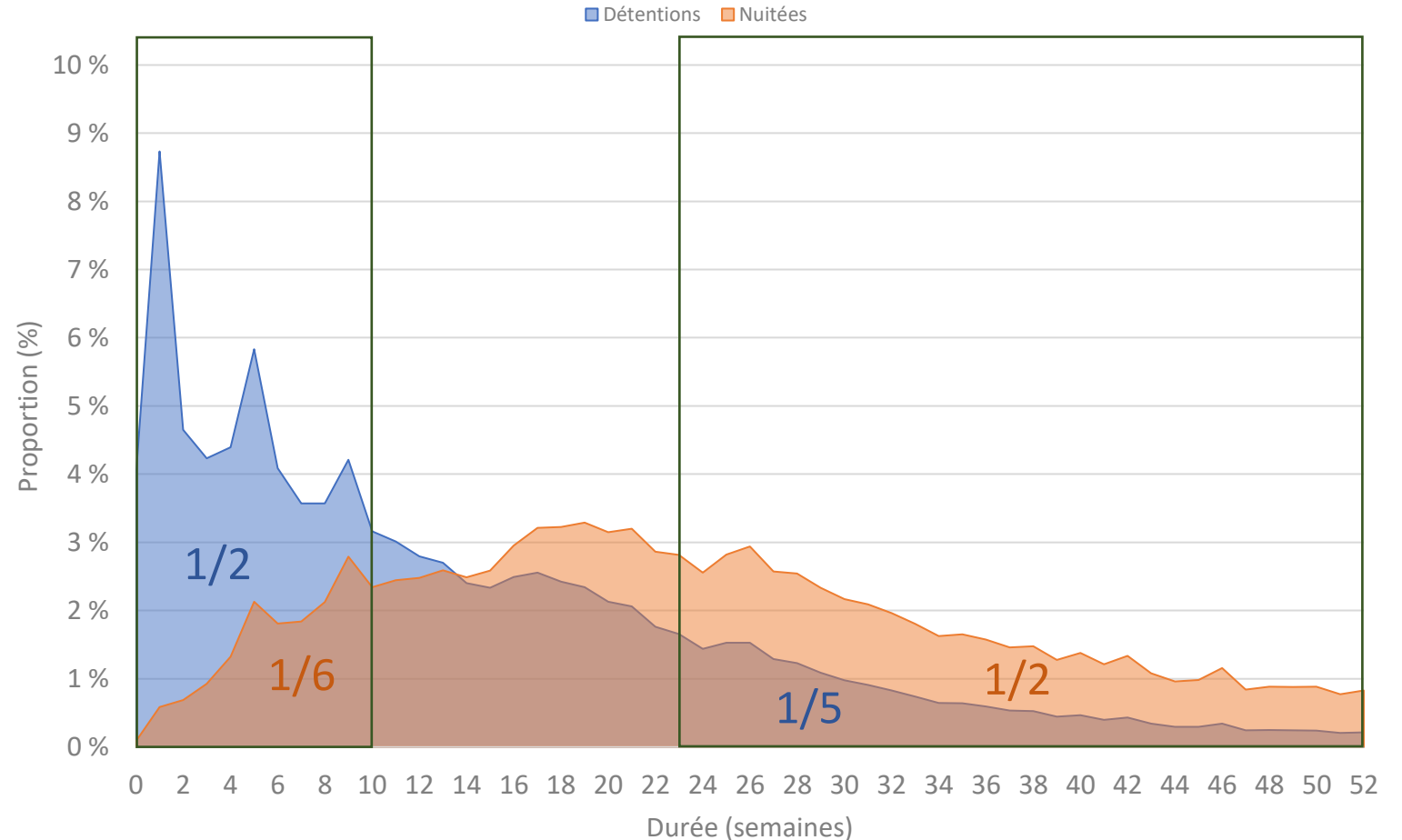
### 3. Influence de la durée sur la population des prévenus

- Disproportion entre nombre de DP et leur influence sur la population des prévenus, selon la durée
- Parmi les DP, les 50 % plus courtes durent  $\leq 10$  semaines, mais représentent 16 % de la population des prévenus
- Les 20 % plus longues ont une durée de  $\geq 23$  semaines, mais contribuent pour 50 % à la population des prévenus

→ La plupart des DP sont courtes, mais l'essentiel de la population des prévenus concernant des DP (moyennement) longues

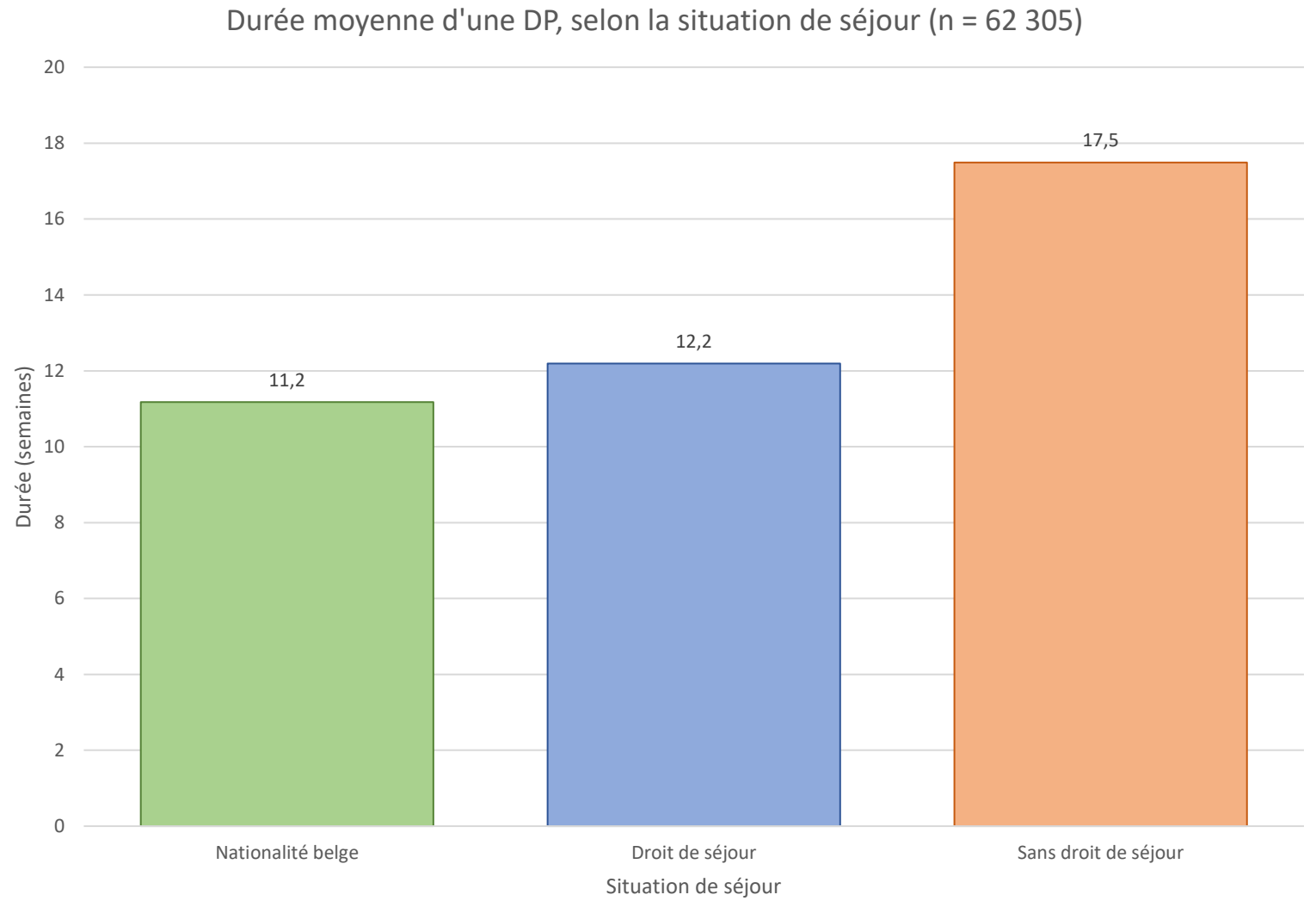
→ La durée a un effet multiplicateur

Proportion de DP et influence sur la population des prévenus, en fonction de la durée (n = 62 305)



## 4. a. Situation de séjour

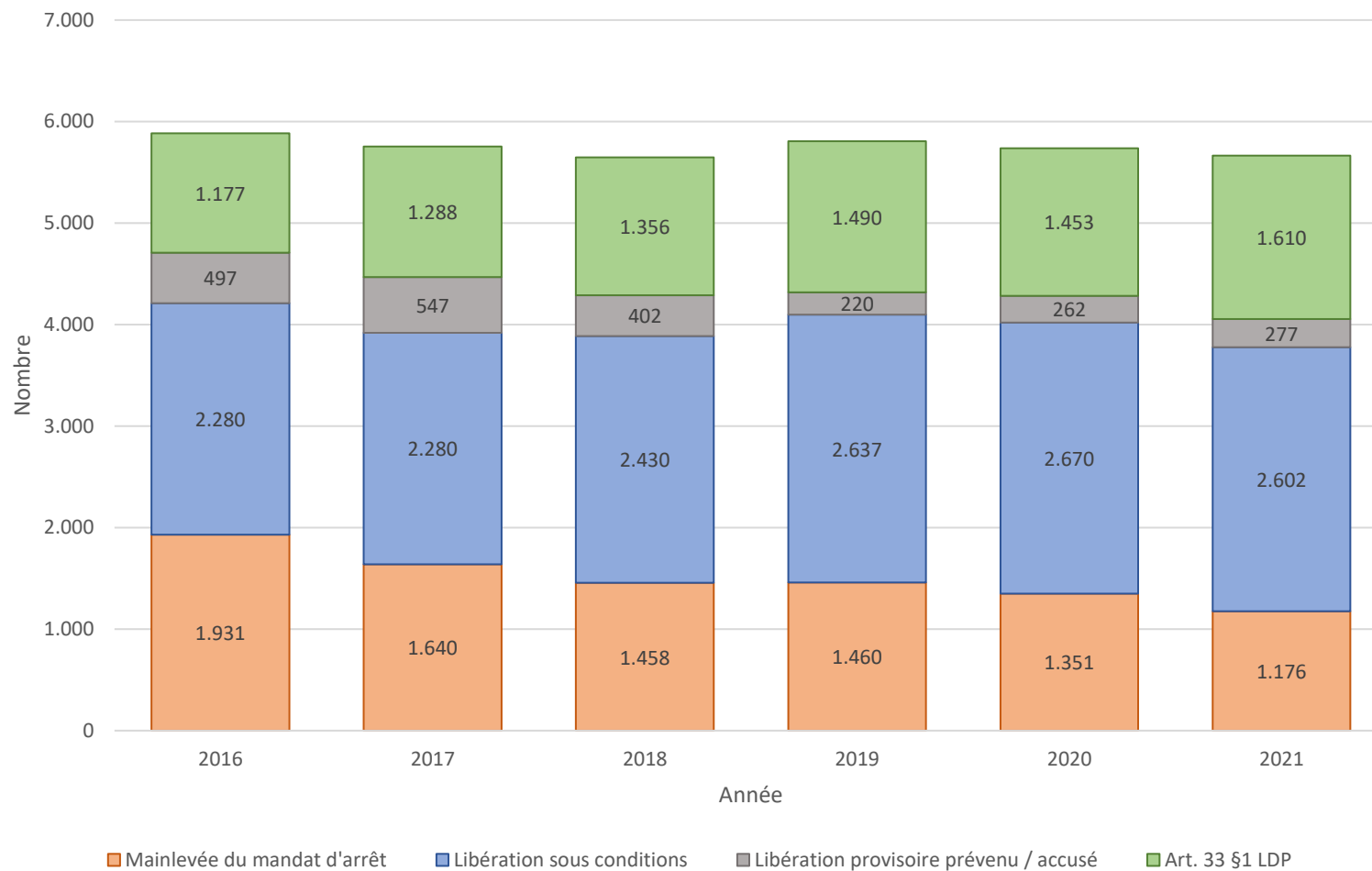
- Détenus avec/sans droit de séjour



## 4. b. Raison de libération

- Catégories de libérations au terme de la DP

Évolution annuelle du nombre de libérations de prévenus,  
par catégorie de libération (n = 34 494)



## 4. b. Raison de libération

- Catégories de libérations au terme de la DP

